

## Veranstaltungsort

Klinikum Kassel  
Konferenzebene | Haus E | Ebene 8  
Mönchebergstr. 41–43  
34125 Kassel

**Klinikum Kassel**  
Klinik für Neurologie

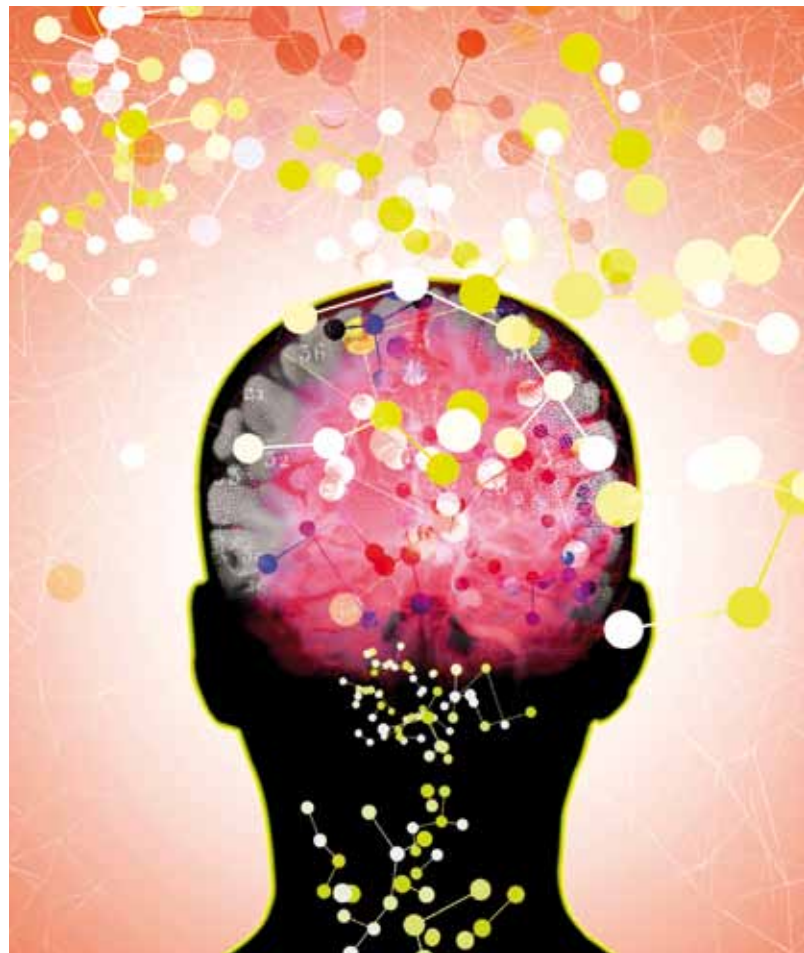
## Schlaganfall- Patienteninformationstag

9. Mai 2025 | 14:00 – 16:00 Uhr



## Klinikum Kassel

Klinik für Neurologie  
Mönchebergstr. 41–43  
34125 Kassel  
Telefon 0561 980-4051  
neurologie@gnh.net  
www.gnh.net/neurologie



## Herzlich willkommen zum Patienteninformatiostag!

Am 09. Mai laden wir Sie herzlich ein, an unserem Informationsnachmittag rund um das Thema Schlaganfall teilzunehmen. Nutzen Sie die Gelegenheit, sich mit Expert\*innen aus der Neurologie und Psychologie auszutauschen, mehr über Prävention und Resilienz zu erfahren und wichtige Vorsorgeuntersuchungen durchzuführen.

In unserem Programm erwarten Sie spannende Vorträge, interaktive Workshops sowie Informationsstände, die Ihnen wertvolle Einblicke und praxisnahe Tipps für den Alltag bieten.

## Programm

- 14:00 Uhr**     **Begrüßung**  
Priv.-Doz. Dr. Roth
- 14:05 Uhr**     **Was ist ein Schlaganfall –  
und was ist zu tun?**  
Dr. Johannes Matthaer
- 14:25 Uhr**     **Vorstellung der Stroke Unit im  
Klinikum Kassel**  
Ramona Schmid
- 14:45 Uhr**     **Prävention, Resilienz, Achtsamkeit –  
Herz und Kreislauf stärken im Alltag**  
Margit Mattausch, Alexandra Engel
- ab 15:05 Uhr** **Vorsorgeuntersuchungen, Workshops,  
Informationsstände**

## Vorsorgeuntersuchungen

- Ultraschall der Halsgefäße
- Blutdruckmessen

Wir weisen darauf hin, dass dies keine ambulanten Untersuchungen sind, sondern es sich lediglich um eine orientierende Testung im Rahmen der Veranstaltung handelt. Im Bedarfsfall kann eine ambulante Untersuchung über den Hausarzt oder niedergelassenen Neurologen erfolgen.

## Workshops für Patient\*innen und Angehörige

- Neurolinguistisches Planen (E. Golke)
- Embodiment (A. Engel, cand. Psych.)
- Neuro- und Biofeedback

Die Workshops werden begleitet von Therapeuten des Klinikums Kassel & Auszubildenden/Studenten\*innen Fachbereich Ergotherapie, der Dr. Rohrbach Schule Kassel

## Die Referent\*innen

### PD Dr. Christian Roth

Chefarzt der Klinik für Neurologie, Klinikum Kassel

### Dr. Johannes Matthaer

Oberarzt der Klinik für Neurologie, Klinikum Kassel

### Ramona Schmid

Stellvertretende Stationsleitung Stroke Unit, Klinikum Kassel

### Margit Mattausch M. Sc. Klinische Psych.

Leitung Ergotherapie Klinikum Kassel

### Alexandra Engel

Psychologiestudentin

## Informationsstände

- Sanitätshaus Kassel Medicus
- Selbsthilfegruppe Schlaganfall
- Logopädie und Physiotherapie